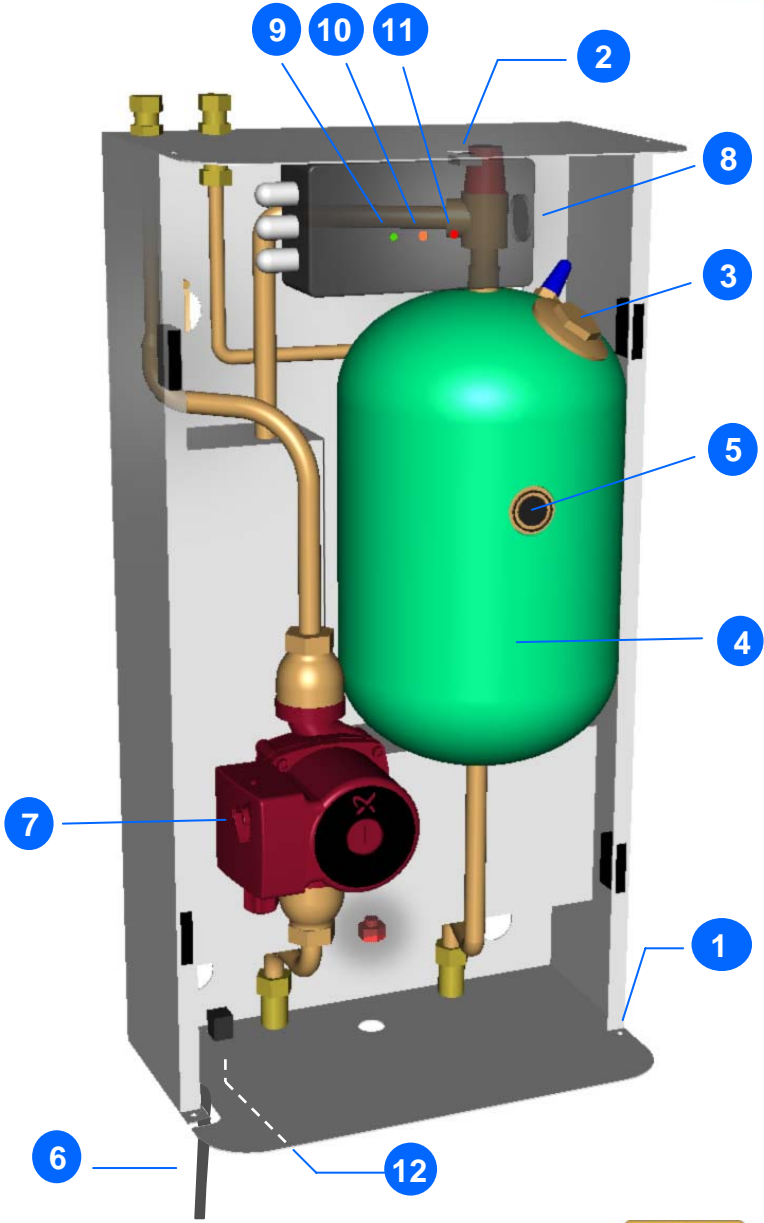


Clearline™

**handleiding
ingebruikname
installatie**

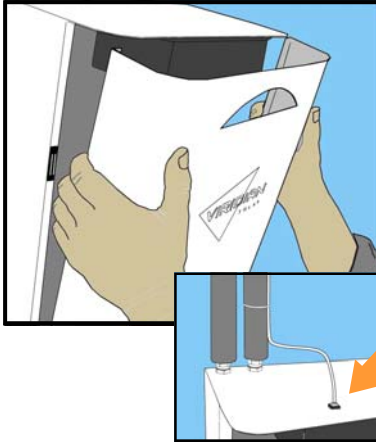


Helios Energie
systemen



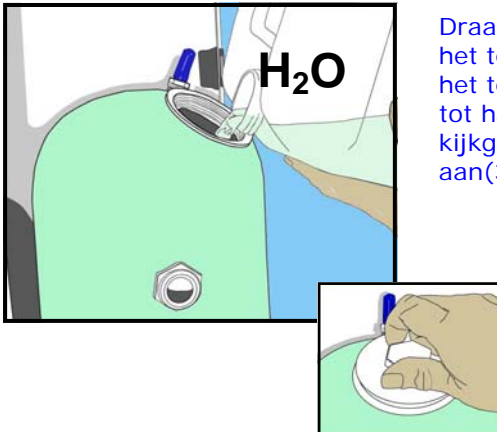
		stk
1	bevestiging paneeldeur	4
2	contactdoos paneel sensor	1
3	terugloopvat sluitring	1
4	terugloopvat	1
5	water nivo kijkglas	1
6	stroom kabel 220 v	1
7	instelling pomp snelheid	1
8	test knop pomp	1
9	stroom indicatie led	1
10	pomp indicatie led	1
11	fout indicatie led	1
12	contactdoos boiler sensor	1

1



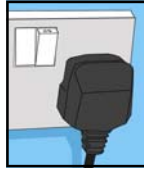
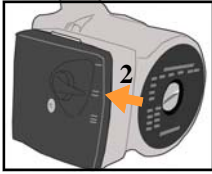
De controller unit moet stabiel bevestigd zijn aan de wand en leidingen aangesloten. Zie installatie handleiding. Verwijder de deur na uittrekken van de 4x pin (1). Controleer aansluitingen van de paneel en boiler sensoren op de controller (2,12). En dat de boiler sensor is aangebracht conform de installatie handleiding.

2



Draai de sluitring los (3) op het terugloop vat (4). Vul het terugloopvat met water tot halverwege het kijkglas(5). Bring de sluitring aan(3).

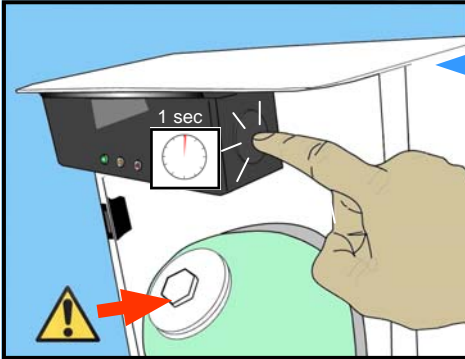
3



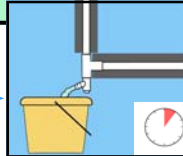
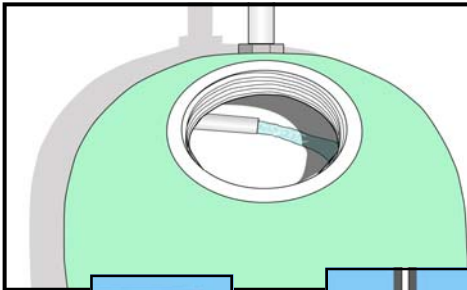
10 sec



Controleer of de pompsnelheid schakelaar (7) op stand II staat. Steek stekker in het contact (6) en wacht 10 sec om de pomp aan te laten gaan. Zo niet, druk dan testknop (8) voor 1 seconde in om de pomp op te starten.



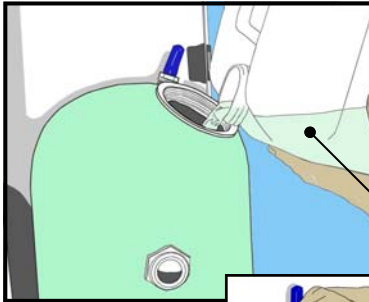
4



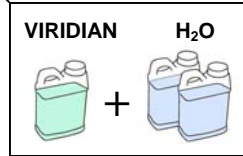
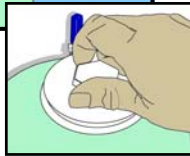
Draai de sluitring (3) los/open nadat u het water hoort stromen en bekijk of het water terugstroomt. Haal de stekker uit het contact en laat het systeem leeglopen. Sluit de aftap kraan nadat geen water meer uit het systeem loopt..

5 min

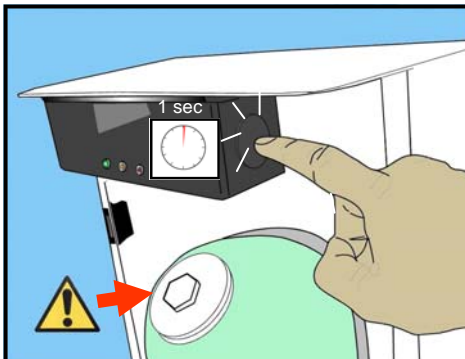
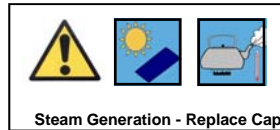
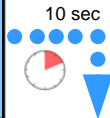
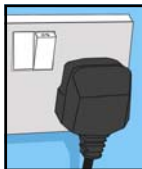
5



Draai de sluitring los (3) en open de teruglooptank(4). Vul de tank tot halverwege het kijk glas (5) met de water glycol vloeistof. (1/3 glycol, 2/3 water) . Plaats de sluitring terug (3)

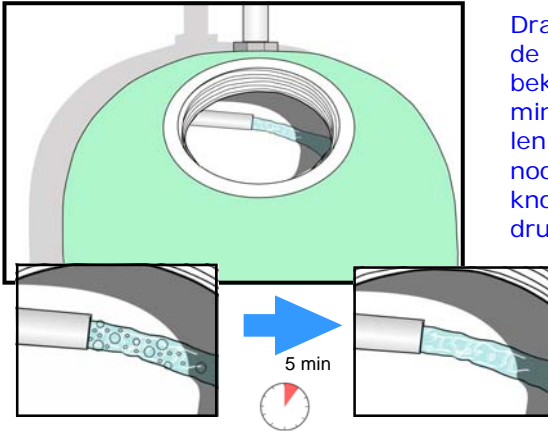


6



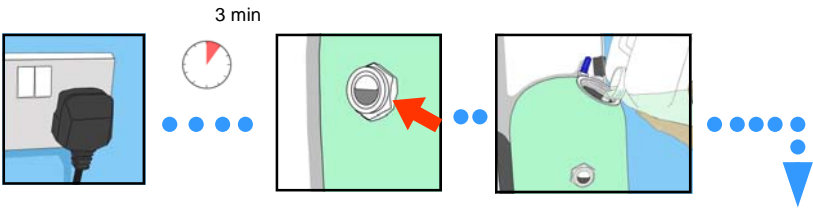
Steek de stekker in het stopcontact (6), wacht 10 seconden en controleer of de pomp begint te werken. Zo niet ,druk dan testknop (8) voor 1 seconde in om de pomp op te starten. De pomp loopt nu minimaal 4 minuten en blijft lopen bij helder weer.

7

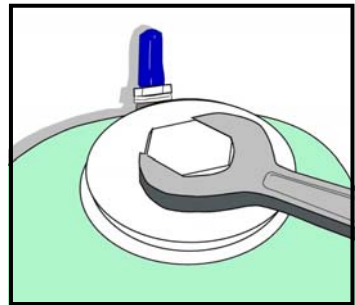


Draai deksel (3) los om de vloeistofstroom te bekijken. Deze moet na 5 minuten vrij van luchtbelletten zijn. Het kan noodzakelijk zijn de test knop (8) nogmaals in te drukken als de stroom stopt.

8



Haal de stekker uit het contact en laat de vloeistof, gedurende 3 minuten in het tankje (4) teruglopen. Controleer het vloeistof nivo en vul zonodig bij tot halverwege het kijkglas (5) Breng sluitring (3) aan en steek de stekker in het contact. De pomp moet nu hoorbaar zijn werking doen. Breng de front aan.



fout meldingen

Een systeemfout wordt aangegeven door het knipperen van de rode led op de controller. Het aantal knipperingen geeft per 10 seconden geeft het fouttype aan.

fout	knipperingen	herstel actie
pomp	1	controleer pomp, ontlucht leidingen, controleer leidingen op blokkades.
boiler sensor niet verbonden	2	sluit sensor (opnieuw) aan.
sensor kortgesloten	3	neem contact op met leverancier
paneel sensor niet verbonden	4	sluit sensor (opnieuw) aan
paneel sensor kortgesloten	5	neem contact op met leverancier
Watchdog Timer	10	ontkoppel de stroom voor 10 sec en start systeem opnieuw op.

Helios Energie Systemen

Postbus 117
5311AC Zaltbommel
The Netherlands

Tel.: +31(0)418-570960

service@helios-energie.nl
www.helios-energie.nl